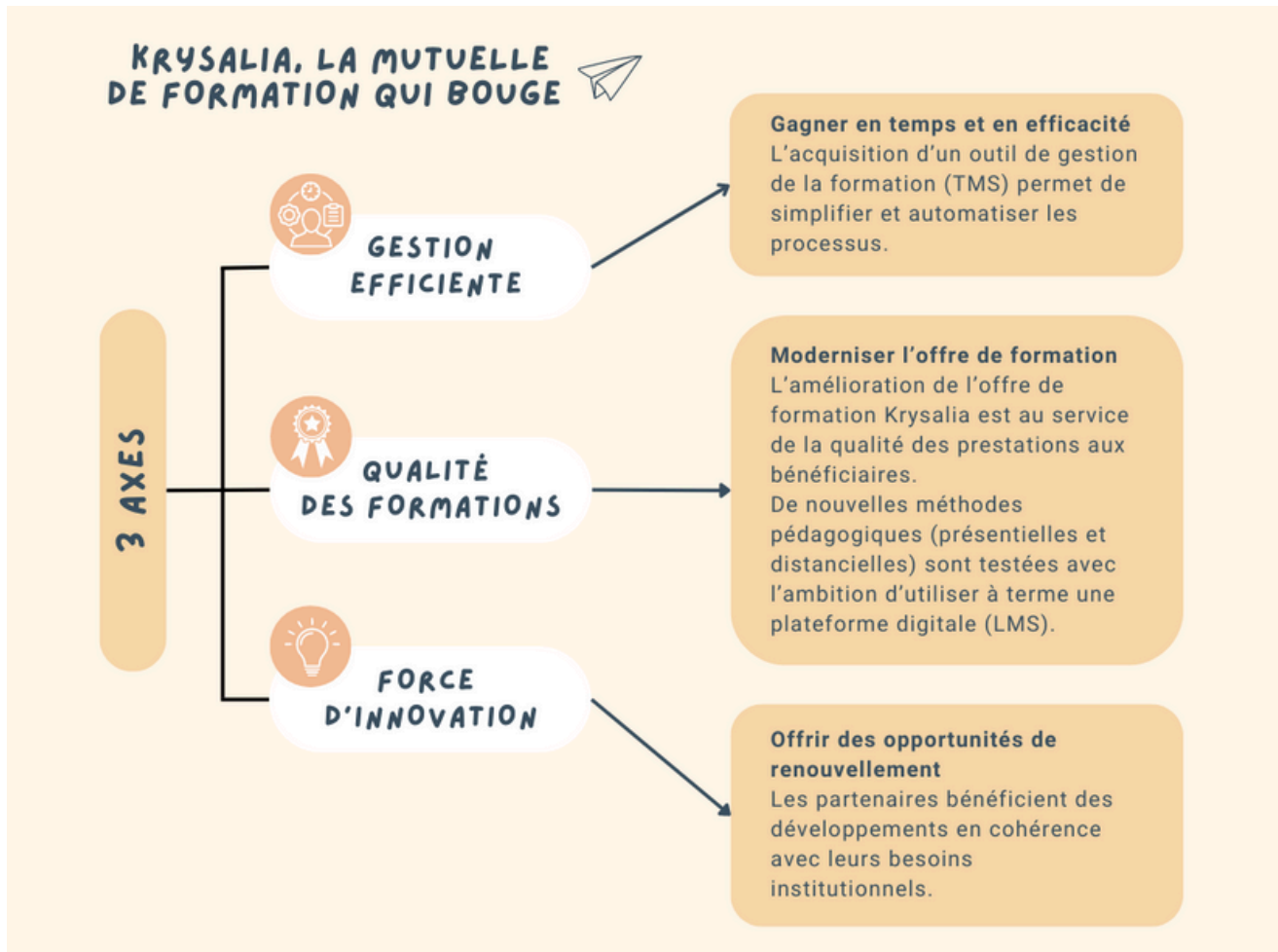


CONTEXTE

La crise du COVID ayant apporté beaucoup d'enseignements, le besoin de renouveler la formation s'est révélé incontournable pour Krysalia. En conséquence, temps et énergie ont été investis dans la recherche de solutions informatiques permettant d'harmoniser et de simplifier les processus de gestion des formations.

Krysalia est une mutuelle de formation qui bouge et qui continue de s'inscrire dans une démarche de développement constant de ses formations autour des axes suivants :



DÉVELOPPEMENT PROCHAIN

- Implémentation d'un outil de gestion informatique (TMS) permettant une gestion efficace et ergonomique des différentes étapes de la formation, de l'inscription à la mise en œuvre des apprentissages.
- Proposition d'un parcours de formation hybride test (présentiel, à distance, en autonomie, etc.) qui sera produit et mis à disposition des apprenants concernés en septembre et octobre 2024.
- L'évaluation de cette formation et des modalités offriront une première occasion de tester un parcours hybride. Sur cette base, la possibilité d'investir dans un outil de gestion des apprentissages (LMS) pour un usage plus large sera analysée.

CALENDRIER

- Jusqu'à la fin du mois, l'énergie de l'équipe projet est principalement concentrée sur le choix des solutions informatiques convenant au projet.
- Cet été, les plans de formation et la production des éléments qui constitueront la formation test seront au cœur de l'activité du groupe de travail.
- À l'automne, il sera temps de mettre en œuvre les solutions informatiques choisies, les formations pour apprendre à les manier et les tests pour vérifier l'adéquation des usages et des objectifs fixés initialement.
- L'année se terminera avec la collecte des avis, les ajustements lorsque possibles et de la rédaction du rapport final de cet exercice.